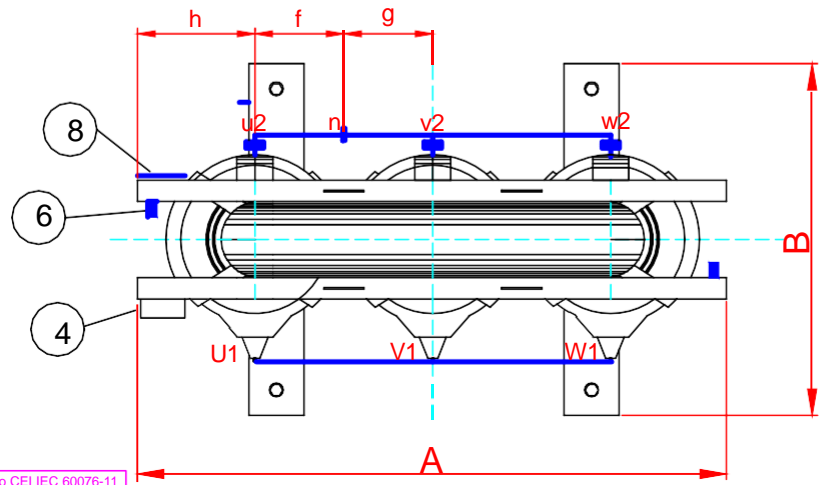
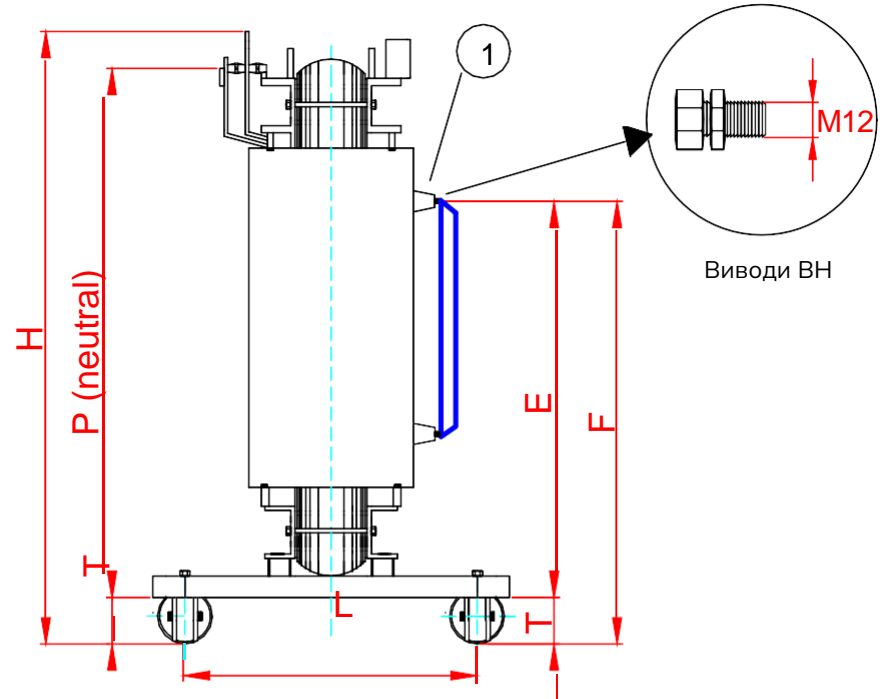
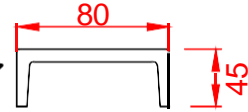
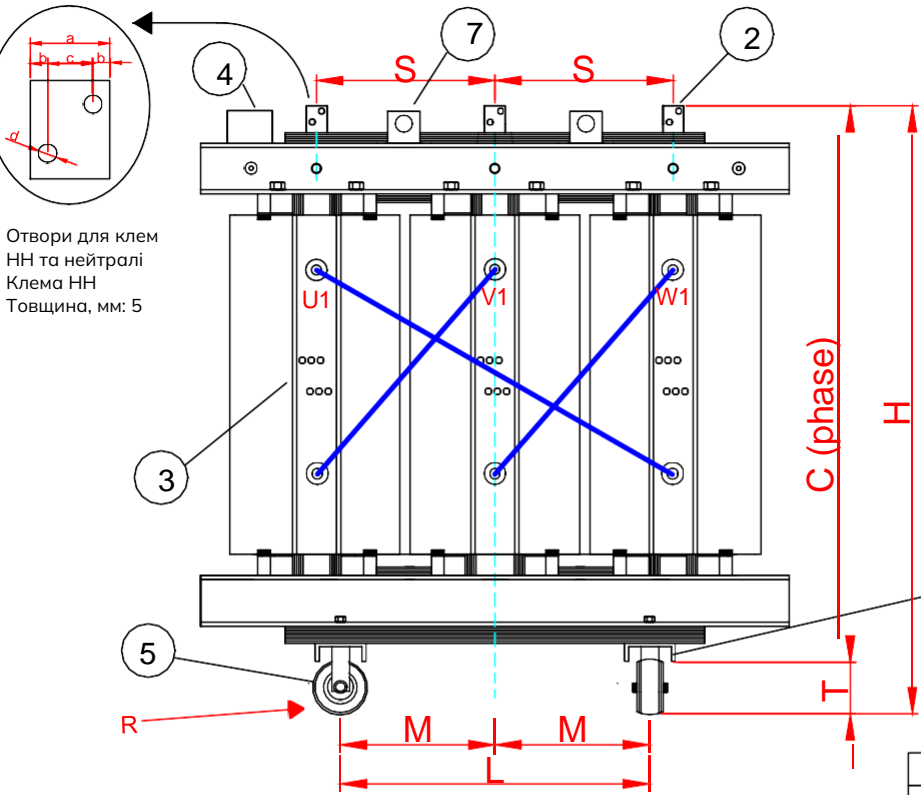




ELETTROMECCANICA  
PIOVASCO  
S.r.l.

# ТРАНСФОРМАТОР СИЛОВИЙ СУХИЙ ECO R T2

COMPANY WITH  
QUALITY SYSTEM  
CERTIFIED BY DNV GL  
= ISO 9001 =



A	1280
B	600
H	1190
L	520
M	260
C	1090
E	715
F	815
P	965
R	100 x 40
S	420
T	100
a	50
b	13
c	24
d	13
f	210
g	210
h	220

Поз.	Параметри
1	Виводи ВН
2	Виводи НН
3	ПБЗ
4	Клемна коробка для датчика РТ100
5	Ролики
6	Клеми заземлення
7	Підйомні петлі
8	Заводська табличка

Номинальная мощность: 160 кВА  
Тип: AN    Серия: ECO-R-T2  
Первичная напряга: 10 кВ ± 2 × 2,5%  
Вторичная напряга: 400 В + n  
50 Гц    Vcc 6%    GROUP : Dyn11

Загальна вага, кг: 830

according to CEI IEC 60076-11  
according to CEI 14.8

Креслення не в масштабі  
Допуск розмірів: ±5%

